



# MANEJO LIPODISTROFIA FACIAL POR VIH

SERVICIO CIRUGÍA PLÁSTICA

HOSPITAL UNIVERSITARIO Y POLITECNICO LA FE VALENCIA

# GENERALIDADES

- MORTALIDAD DEL VIH DISMINUYO CON USO DE TERAPIA (TARGA) → TERAPIA ANTIRETROVIRAL ALTAMENTE ACTIVA
- SU USO CONVIRTIO LA INFECCION POR VIH EN UNA ENFERMEDAD CRONICA MANEJABLE
-  DE LA MORTALIDAD →  DE EFECTOS SECUNDARIOS

# EFECTOS SECUNDARIOS

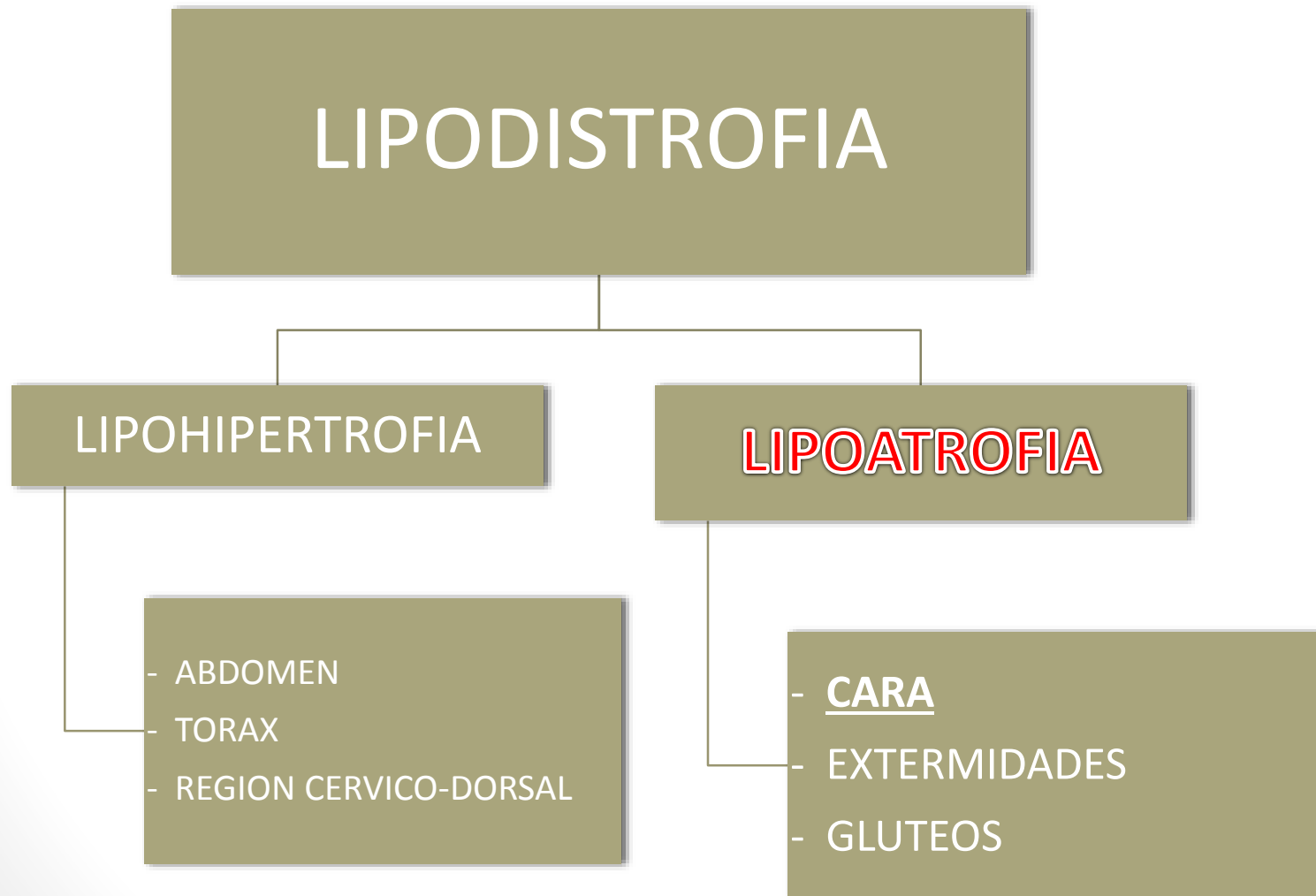
(TRATAMIENTO VIH)

- SINDROMES GASTROINTESTINALES
    - DIARREA, NAUSEAS, VOMITOS
  - ALTERACIONES MINERALIZACION OSEA
  - HEPATITIS, FALLO HEPATICO
  - NEUROPATIA
- 
- **SINDROME REDISTRIBUCION GRASA  
RELACIONADO CON VIH**

# SINDROME REDISTRIBUCION GRASA RELACIONADO CON VIH

- DESCRITO POR PRIMERA VEZ EN 1998
- CAUSAS MULTIFACTORIALES
  - CONTEO CD4
  - ESTADIO CLINICO VIH
  - RAZA
  - SEXO
  - DURACION TRATAMIENTO
  - INDICE DE MASA CORPORAL
- EFECTO ACUMULATIVO DE ANALOGOS DE TIMIDINA  
(ESTAVUDINA – ZIDOVUDINA)
- INCIDENCIA EN DISMINUCIÓN

# SINDROME REDISTRIBUCION GRASA RELACIONADO CON VIH



# LIPOHIPERTROFIA

# LIPOHIPERTROFIA

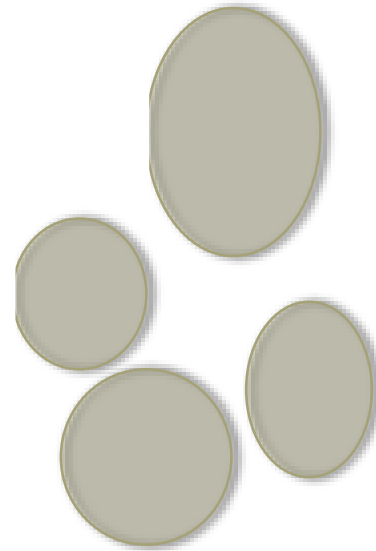
# LIPOATROFIA FACIAL

- ESTIGMA DE INFECCIÓN POR VIH
- NO SE PUEDE OCULTAR
- IMPACTO PSICOSOCIAL NEGATIVO
  - CAUSAL DE DEPRESIÓN
  - ALTERACIONES EN RELACIONES

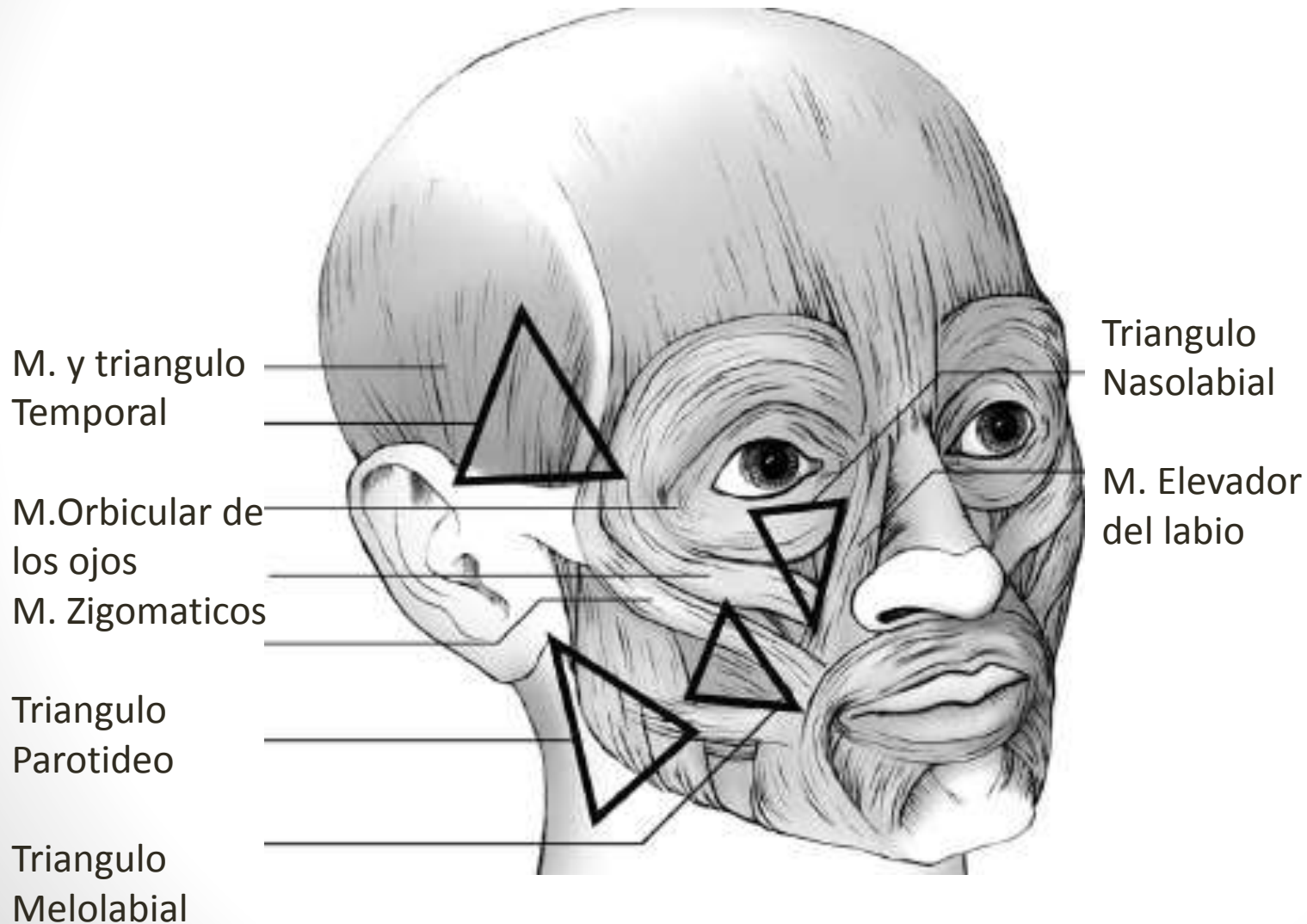




# LIPOATROFIA FACIAL



# LIPOATROFIA FACIAL



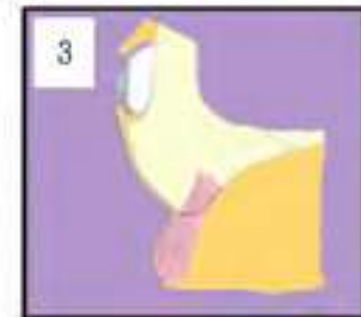
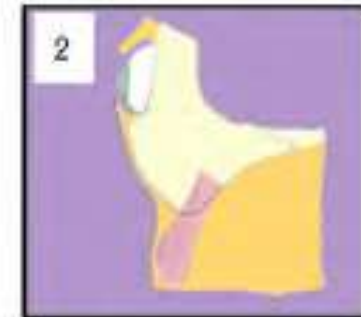
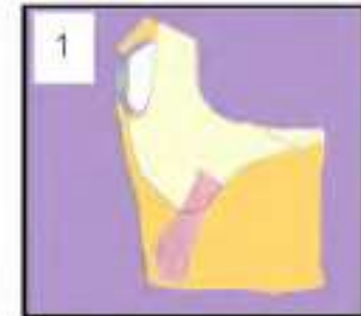
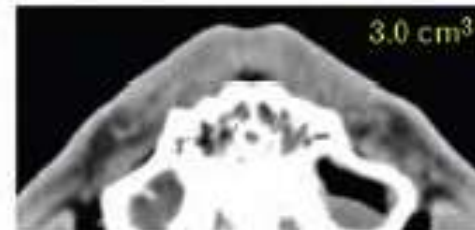
# CLASIFICACION

LEVE

MODERADO

SEVERO

TOMOGRAFIA



# TRATAMIENTO

- DIETA Y EJERCICIO

# TRATAMIENTO

- MANEJO MEDICO FARMACOLÓGICO
  - ESTEROIDES ANABOLICOS
    - RESULTADOS VARIABLES, **NO ACEPTADO POR FDA**
  - HORMONA DEL CRECIMIENTO
    - RESULTADOS POSITIVOS EN LIPODISTROFIA
    - **MUY COSTOSO**
    - NO ACEPTADO POR FDA
  - ANTIDIABETICOS ORALES
    - METFORMINA, TIAZOLINEDIONAS
      - RESULTADOS NO CONCLUYENTES
- ACTUALMENTE **NO** EXISTE INDICACION DE MANEJO FARMACOLOGICO

# TRATAMIENTO

- MANEJO QUIRÚRGICO
  - ESTADIOS MODERADO-SEVERO (II-III)
    - RELLENOS FACIALES
    - TRASPLANTE GRASA AUTÓLOGO



# RELLENOS FACIALES

## MATERIALES DE RELLENO

BIODEGRADABLES

NO BIODDEGRADABLES

- Ac. HIALURONICO
- Ac. POLILACTICO
- HIDROXIAPATITA Ca

- SILICONA
- POLIMETILMETACRILATO
- POLIACRILAMIDA
- POLIALCAMIDA

# BIODEGRADABLES

- ACIDO HIALURÓNICO

- COMPONENTE NATURAL DE LA PIEL
- TÉCNICAS DE ENTRECruzADO, AUMENTAN LA RESISTENCIA A LA DEGRADACIÓN → **MAYOR DURACIÓN**
- MAYOR DURACIÓN QUE EL COLAGENO
  
- NECESIDAD DE UTILIZACIÓN DE GRANDES CANTIDADES **(COSTOSO)**
- ESTUDIOS RECIENTES DEMUESTRAN MENOR DURACIÓN EN PACIENTES VIH+
  - PROMEDIO (9 A 12 MESES)



# BIODEGRADABLES

- ACIDO POLILÁCTICO

- COMPONENTE NATURAL DE TEJIDOS
- PRESENTA DEGRADACIÓN ENZIMÁTICA
- ESTIMULA PRODUCCIÓN DE FIBROSIS LOCAL
  
- ASOCIADO CON PRODUCCIÓN DE GRANULOMAS
- REQUIERE MULTIPLES SESIONES DE INYECCIÓN

**NO SE UTILIZA ACTUALMENTE  
EN HOSPITAL LA FE**

# BIODEGRADABLES

- HIDROXIAPATITA CALCICA
  - COMPONENTE TISULAR HUMANO (ORIGEN OSEO)
  - ESTIMULA PRODUCCIÓN DE FIBROSIS
  - RIESGO DE PRODUCCIÓN DE GRANULOMAS

APROBADO PARA RELLENO DE PACIENTES CON VIH  
RECIENTEMENTE.

- **ACTUALMENTE NO UTILIZADO EN HOSPITAL LA  
FE**

# RELLENOS FACIALES

## MATERIALES DE RELLENO

BIODEGRADABLES

NO BIODEGRADABLES

- Ac. HIALURONICO
- Ac. POLILACTICO
- HIDROXIAPATITA Ca

- SILICONA
- POLIMETILMETACRILATO
- POLIACRILAMIDA
- POLIALCAMIDA

# NO BIODEGRADABLES

- SILICONA → NO UTILIZADO

- POLIACRILAMIDA (AQUAMID)

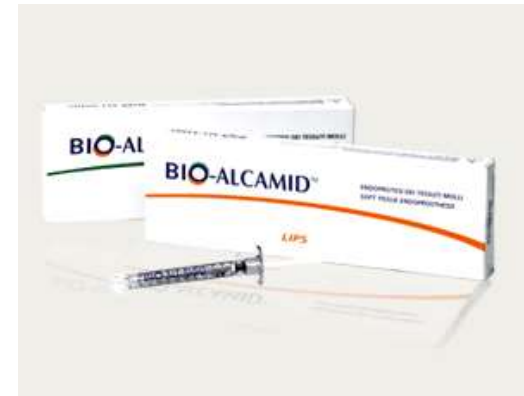
- MOLECULAS DE POLIACRILAMIDA + AGUA
- BUENA INTEGRACIÓN TISULAR
- NO PRODUCE FIBROSIS NI GRANULOMAS
- BUEN RESULTADO A LARGO PLAZO (ESTUDIOS MULTICENTRICOS)
- INFECCIÓN (Complicación mas frecuente)
- UTILIZADO EN HOSPITAL LA FE



# NO BIODEGRADABLES

- POLIALQUILAMIDA (BIO ALCAMID)

- MUY UTILIZADO PREVIAMENTE
- ALTA TASA DE COMPLICACIONES
  - INFECCIONES APARICIÓN TARDIA
  - NECESIDAD DE MÚLTIPLES INTERVENCIONES PARA EXTRAER EL MATERIAL

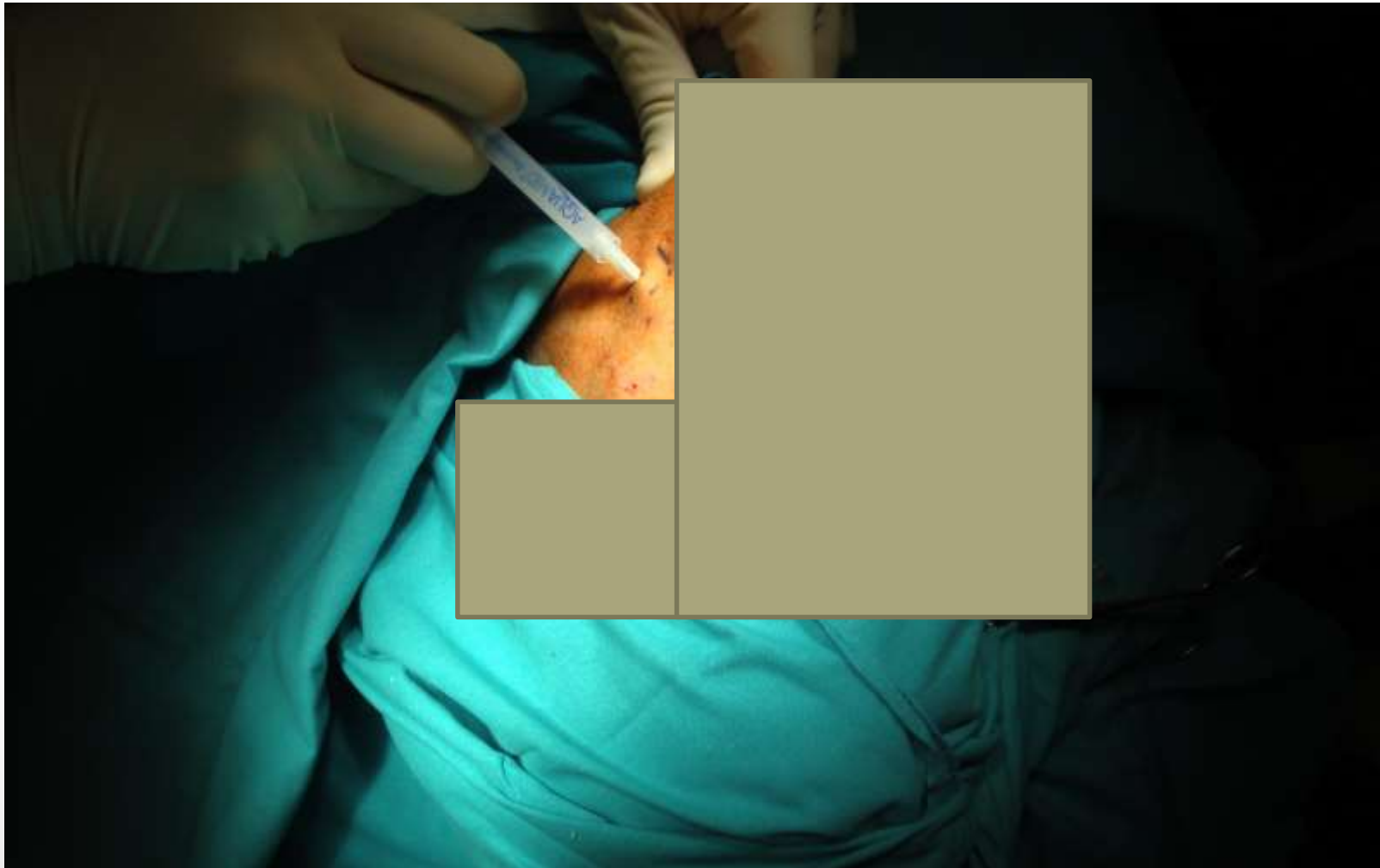


- **ACTUALMENTE NO SE UTILIZA**

# PROCEDIMIENTO

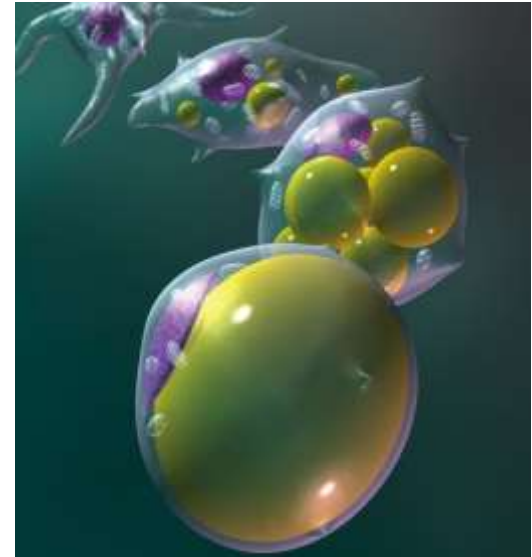
- TECNICA DE APLICACIÓN SENCILLA
- ANESTESIA LOCAL + SEDACIÓN
- AMBULATORIO
  
- POSTOPERATORIO
  - INFLAMACIÓN LOCAL
  - EDEMA
  - ENROJECIMIENTO ZONA APLICACIÓN
  
- REQUIERE USO DE ANTIINFLAMATORIOS Y ANTIBIÓTICOS DESPUES DEL PROCEDIMIENTO

# PROCEDIMIENTO



# INJERTO DE GRASA AUTÓLOGA

- DESCRITO POR COLEMAN, 90'
- RELLENO NO ABSORBIBLE
- PERMANENTE.
  
- ADIPOCITOS Y CÉLULAS MADRE
  
- INDICACIONES:
  - LIPOATROFIA FACIAL GRADOS 2-3
  - ÁREAS DONANTES POSIBLES
  - LIPODISTROFIA ESTABILIZADA
  - VALORAR RIESGO/BENEFICIO SI COMORBILIDADES
  - SI MATERIALES SINTÉTICOS PREVIOS, EXTRAER (NO ABSORBIBLE) O ESPERAR (ABSORBIBLE)





# INJERTO DE GRASA AUTÓLOGA

- PREOPERATORIO COMPLETO. FOTOGRAFÍAS

## TÉCNICA

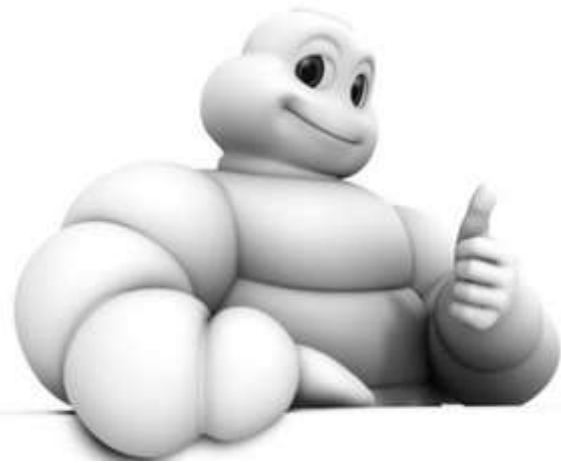
- MARCAJE EN BIPEDESTACIÓN.
  - LÍNEAS CONCÉNTRICAS SEGÚN DEFECTO
- ATB PERIOPERATORIO (CEFAZOLINA O CIPROFLOXACINO)
- ANESTESIA
  - LOCAL + SEDACIÓN O GENERAL (LIPOSUCCIÓN AMPLIA O DE LA GIBA)
  - SOLUCIÓN DE KLEIN EN ZONA DONANTE
  - MEPIVACAÍNA EN PUNTOS DE ENTRADA Y BLOQUEO INFRAORBITARIO

# INJERTO DE GRASA AUTÓLOGA

## ZONAS DONANTES:

CUALQUIERA CON GRASA SUFICIENTE

**ABDOMEN, GIBA, GINECOMASTIA, PUBIS,  
SUBMENTAL, OTROS**

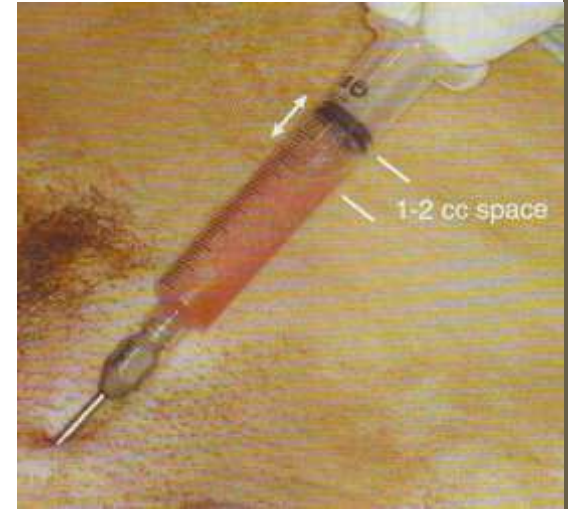


**VOLUMEN EXTRAÍDO APROX. DOBLE AL REQUERIDO**

# INJERTO DE GRASA AUTÓLOGA

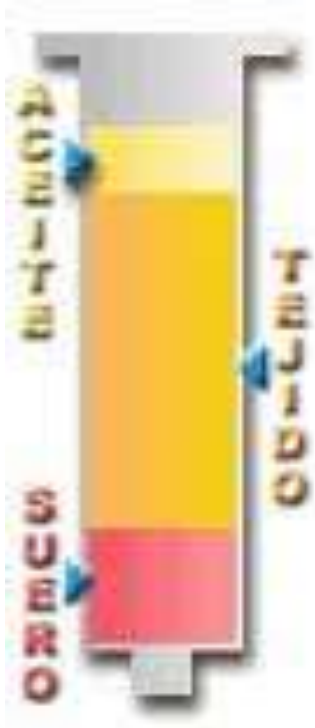
## EXTRACCIÓN

- CÁNULAS ROMAS
- JERINGAS 10CC
- 1-2 CC DE PRESIÓN NEGATIVA



# INJERTO DE GRASA AUTÓLOGA

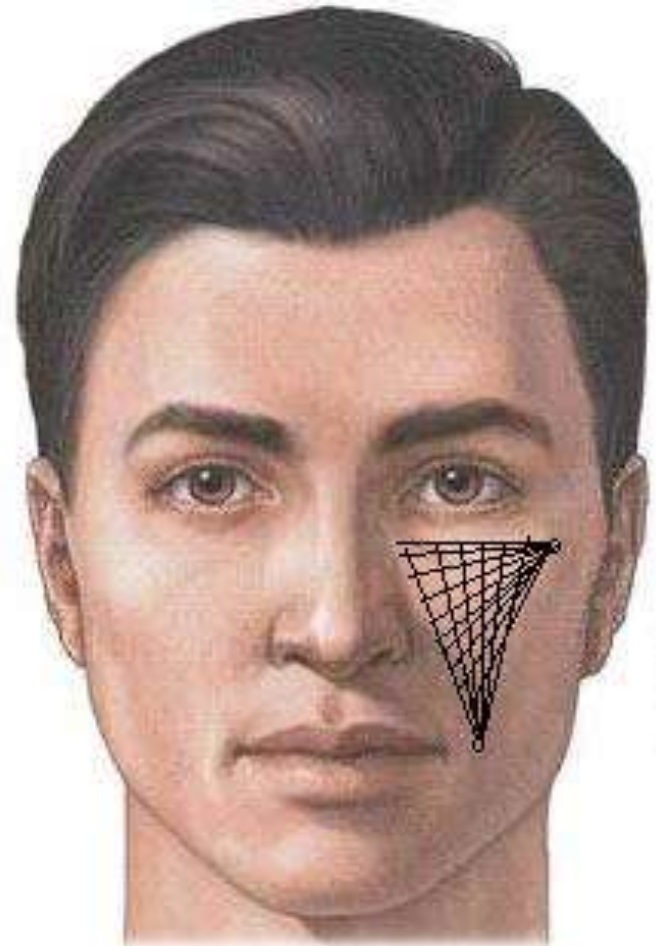
- CENTRIFUGADO: 3000 Rpm, 3 MINUTOS
- DECANTADO
- LAVADO GRASA



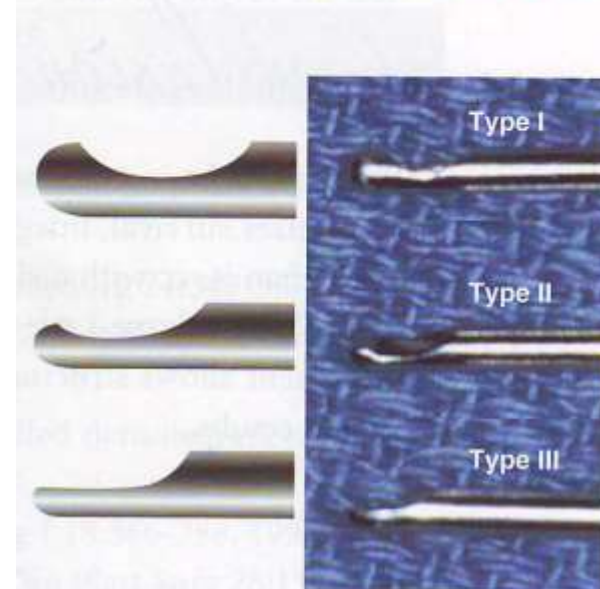
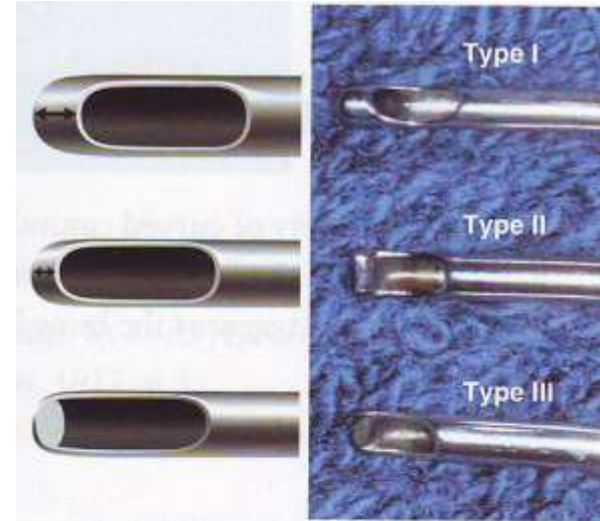
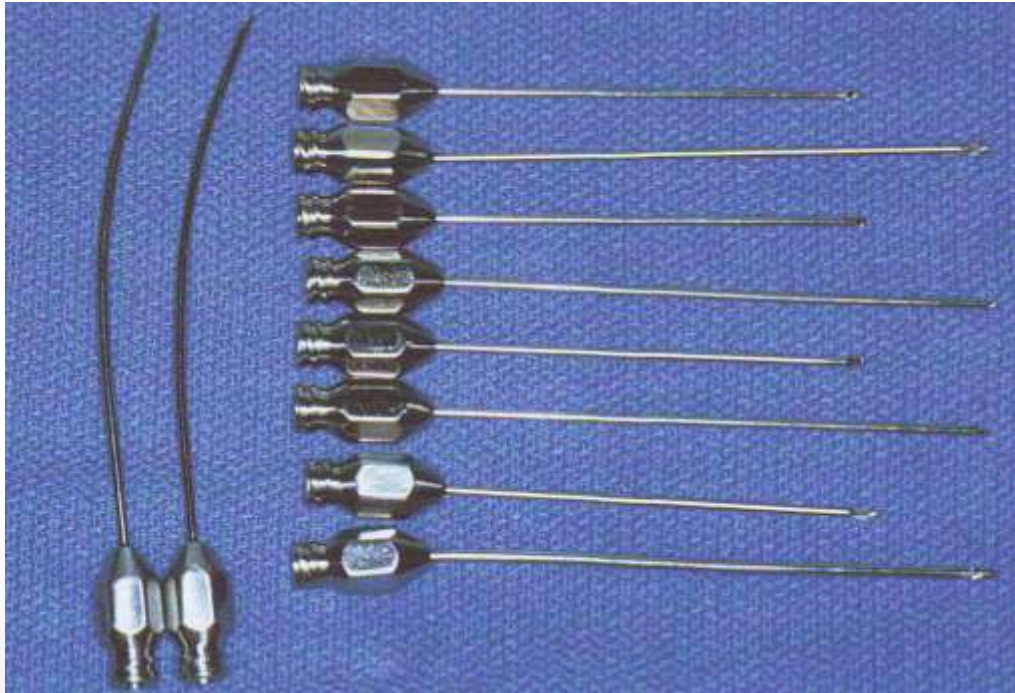
# INJERTO DE GRASA AUTÓLOGA

## • INFILTRACIÓN

- 2 o 3 INCISIONES PUNTIFORMES
- CÁNULAS ROMAS Y CORTAS
- JERINGAS DE 1-2 CC
- INYECCIÓN EN ABANICO
- INFILTRAR EN DISTINTOS PLANOS
  - SUBDÉRMICO
  - SUBCUTÁNEO
  - MUSCULAR
  - SUBPERIÓSTICO



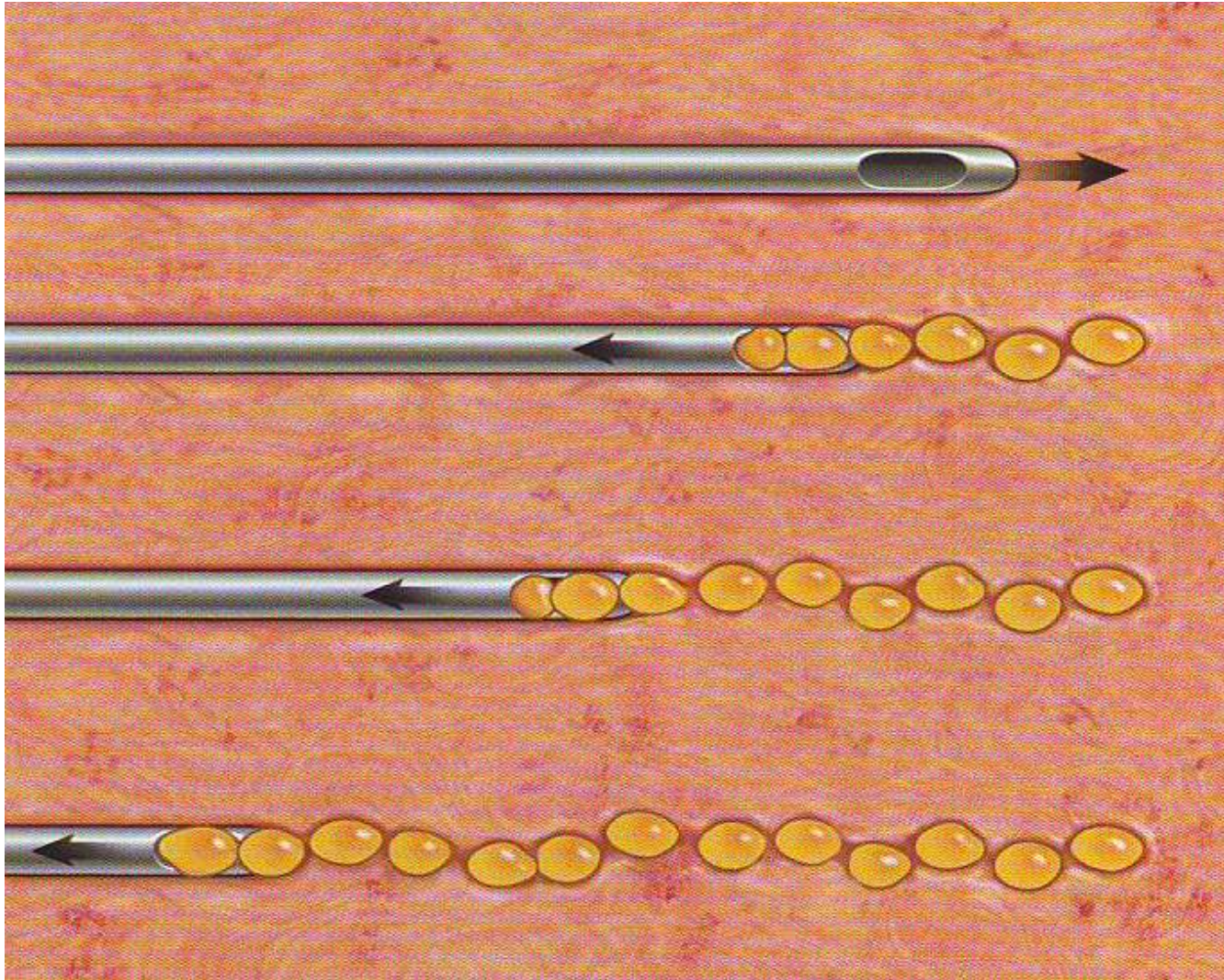
# INJERTO DE GRASA AUTÓLOGA



# INJERTO DE GRASA AUTÓLOGA



# INJERTO DE GRASA AUTÓLOGA





# INJERTO DE GRASA AUTÓLOGA

## POSTOPERATORIO

- CABECERA ELEVADA
- FRÍO LOCAL
- MANTENER APÓSITOS 24H
- ANALGESIA
- DRENAJE LINFÁTICO.
  - A LOS 5 DÍAS POSTOPERATORIO x 2-3 SEMANAS

# INJERTO DE GRASA AUTÓLOGA

- COMPLICACIONES

- IRREGULARIDADES
- ASIMETRÍA
- HIPOCORRECCIÓN
- HIPERCORRECCIÓN!!! EVITAR (Sd. Hámster)

*“LA GRASA INJERTADA TIENE EL MISMO COMPORTAMIENTO QUE EL RESTO DE LA GRASA ”*